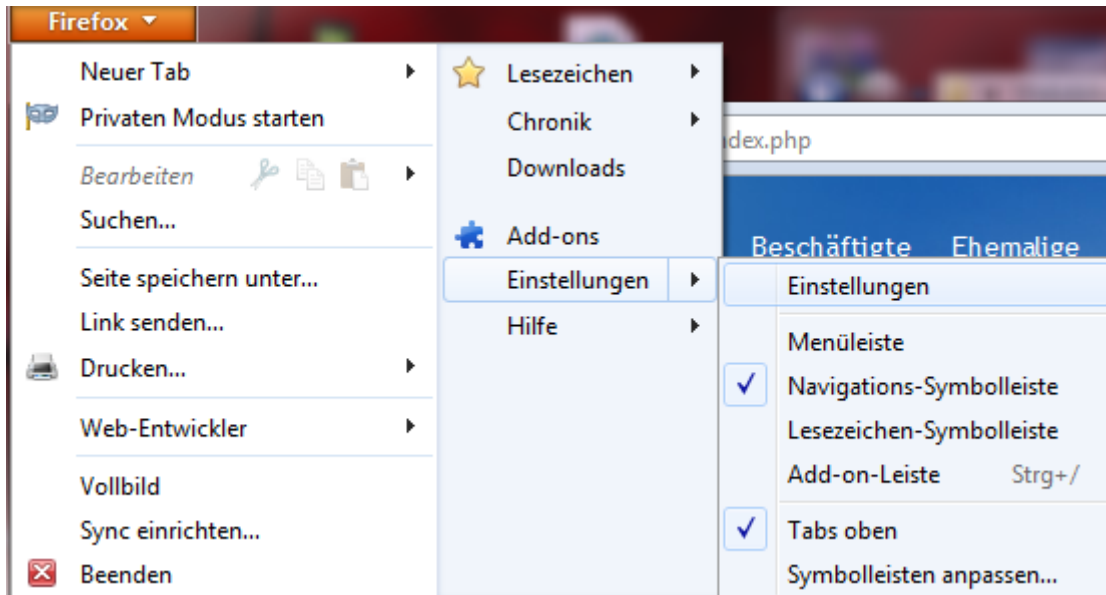


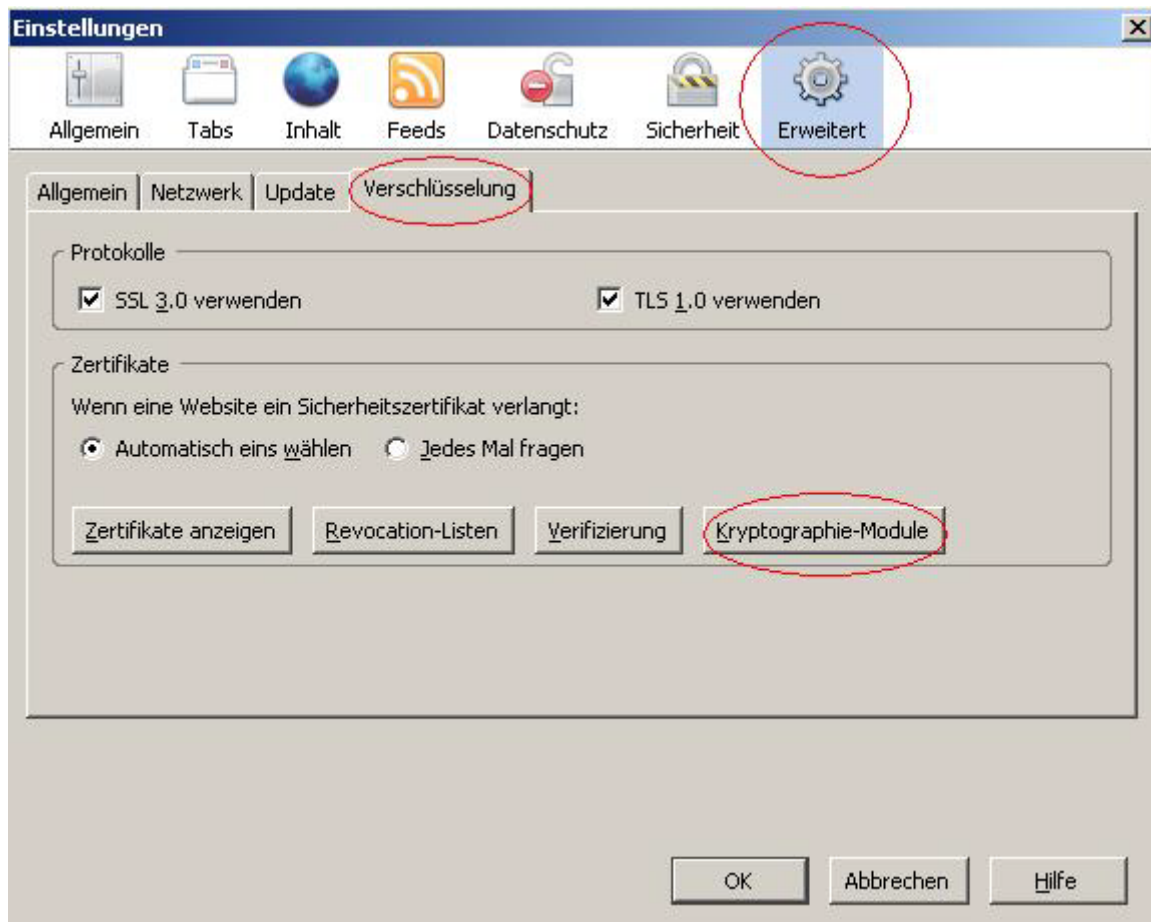
## Kryptographiemodul einbinden...

### ... im Mozilla-Firefox

Im Mozilla-Firefox wird ein zusätzliches Kryptographie-Modul benötigt. Wählen Sie unter „Extras“ den Punkt „Einstellungen“:



Wählen Sie unter "Erweitert" den Reiter "Verschlüsselung" und dort den Button "Kryptographie-Module":

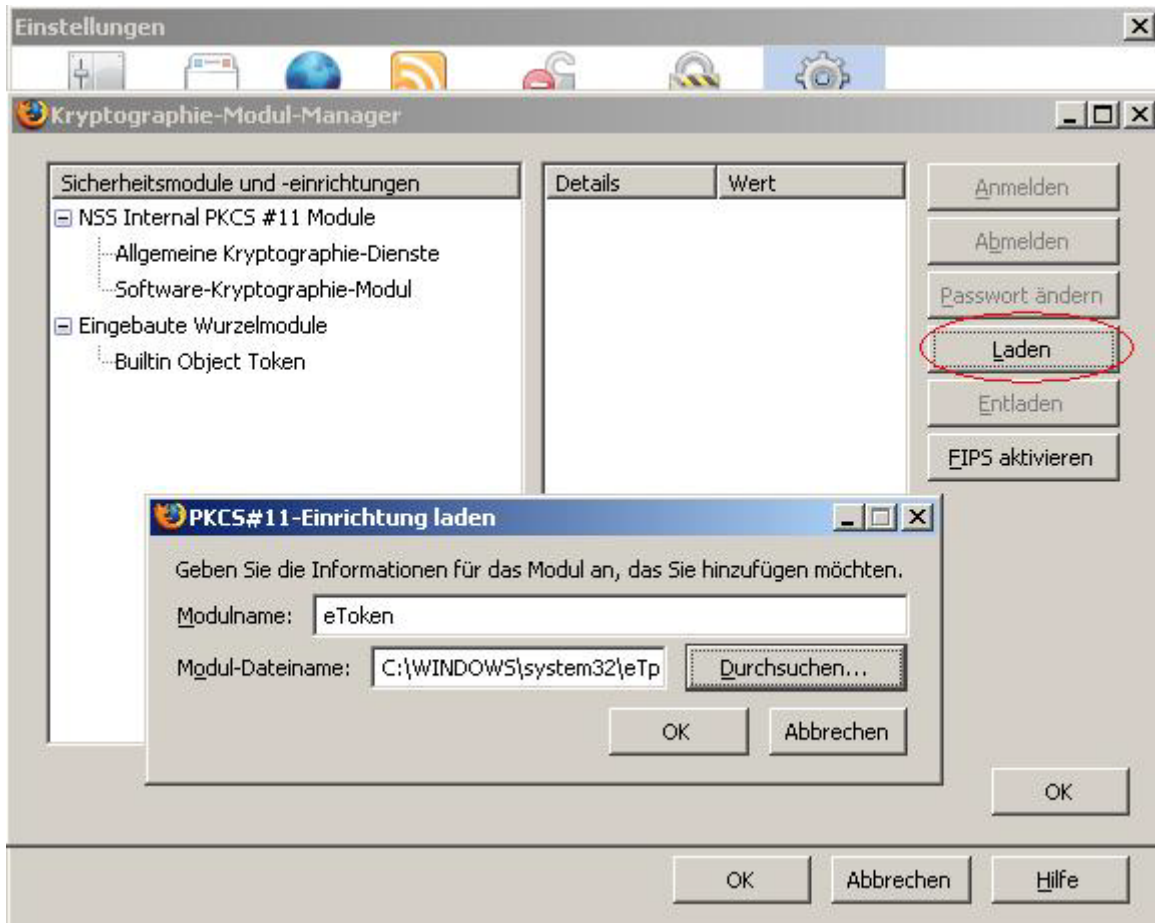


Im Kryptographie-Modul-Manager klicken Sie auf "Laden". Im nächsten Dialog vergeben Sie einen Namen für das Modul (z.B. eToken) und tragen folgenden Dateinamen ein:

Windows : "C:\WINDOWS\system32\eTpkcs11.dll"

Linux : "/usr/lib/libeTPkcs11.so"

Mac OS X : "/usr/local/lib/libeTPkcs11.dylib"



Bestätigen Sie mit "OK".

Die nachfolgende Sicherheitsabfrage bestätigen Sie ebenfalls:

